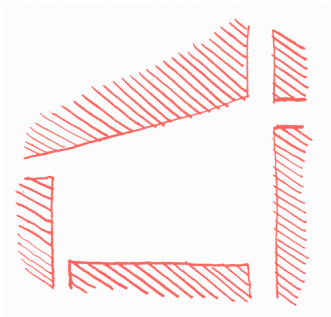


Pleinen



Pleinen vormen essentiële en structurerende plaatsen van openbaar leven en herkenning in de stad.

Hun morfogenese en positionering in de stedelijke structuur onderscheiden ze van elkaar en geven ze vrij gediversifieerde symbolische en esthetische waarden. Pleinen zijn plaatsen van convergentie, animatie en ontmoeting. Het de plek bij uitstek voor de voetganger, de verblijfsruimte. Door hun ruimtelijkheid dienen de gebouwen die het plein structureren en samenstellen met veel zorg worden uitgekiend. Daarnaast dient een plein een breed scala aan toepassingen te kunnen ontvangen. Tot slot is het een essentiële uitdaging om de verbindingen met de omliggende ruimtes te onderzoeken en te streven naar een coherentie qua inrichting met de aangrenzende publieke ruimtes (minimale toegangswegen).

Binnen het type 'pleinen' worden in deze Gids het 'stadscentrumplein', het 'wijkplein' en de 'square' onderscheiden.

- Een 'stadscentrumplein' bekleedt een dominante positie in de stedelijke hiërarchie. Het omvat een groot symbolisch bereik, meestal gekenmerkt door zijn monumentaliteit en een sterke historische verankering. Het wordt bezocht door een ruim publiek, afkomstig van binnen en buiten de stad.
- Een 'wijkplein' wordt gekenmerkt door een gemiddelde tot kleine omvang. Dit plein functioneert op schaal van de wijk en wordt meestal bezocht door de bewoners van de wijk en de wijken errond. Het monumentale aspect ervan is meestal minder sterk gemarkeerd, waardoor het soms een meer organische vorm heeft die resulteert uit de historische evolutie.
- Een 'square' onderscheidt zich van de andere subtypes door zijn begroeiing. Het gaat om een klein park of een kleine tuin, dat/die, in Brussel, een bepaalde monumentaliteit bezit. Een square bevindt zich gewoonlijk in een relatief drukke, residentiële of administratieve wijk, waar het plaats biedt voor gezelligheid, verblijf en het sociale leven.

Toepassingen



[Gemeenteplein van Molenbeek](#)



[Kardinaal Mercierplein](#)



[Rogierplein](#)